

Wir freuen uns  
über Ihre Unterstützung!

IBAN DE57 4805 0161 0050 0600 86

SWIFT -BIC SPBIDE3BXXX

Spenden

Wir sind vom Finanzamt als  
gemeinnütziger Verein anerkannt  
und stellen Ihnen gerne eine  
Spendenbescheinigung aus.



Janine Sanker  
Am großen Garten 12  
33335 Gütersloh



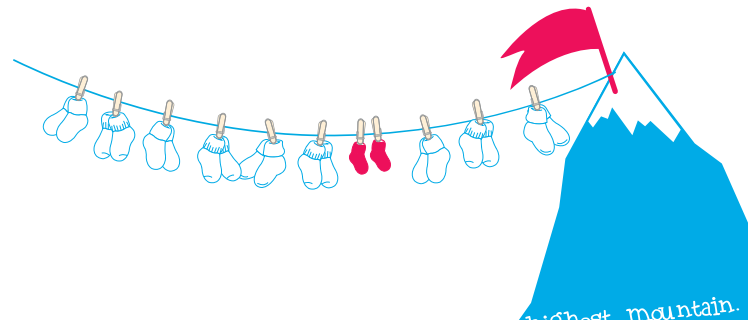
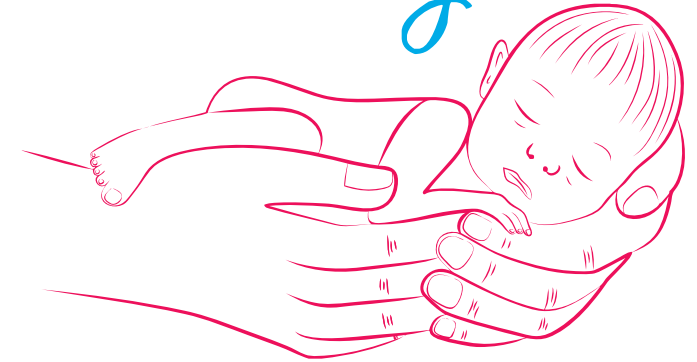
Frühcheneltern beraten Frühcheneltern  
**0174 364 79 34**



[info@fruehlinge-bielefeld.de](mailto:info@fruehlinge-bielefeld.de)

aus Bielefeld wird  
Ost-Westfalen-Lippe

Frühlinge Owl e.V.



Even the smallest person can climb the highest mountain.



Dicke Kröten  
für kleine Mäuse



[www.fruehlinge.de](http://www.fruehlinge.de)



Verein zur Förderung und Unterstützung  
Frühgeborener und Ihrer Familien



## Wir sind ...

... Eltern, Angehörige oder Freunde frühgeborener Kinder und haben durch eigene Erfahrung erlebt, welche Belastung eine Frühgeburt für die Familie darstellt.

Der Verein wurde 2007 in Bielefeld gegründet. In enger Zusammenarbeit mit der Klinik für Kinder- und Jugendmedizin des Ev. Klinikums Bethel (EvKB) optimieren wir seitdem die Rahmenbedingungen für die Betreuung und Versorgung von Frühchen und Ihren Familien – auch über den Klinikaufenthalt hinaus.

Aktuell erweitern wir unseren Aktionsradius und streben Kooperationen mit Elterninitiativen und Kliniken in ganz Ost-Westfalen-Lippe an.

## Wir setzen uns ein für ...

- **Rooming In & stressreduzierte Umgebung**
- **Privatsphäre & Rückzugsmöglichkeiten für Eltern**
- **Ernährung mit Muttermilch & Stillen**
- **Psychosoziale Unterstützung & Nachbetreuung**
- **bessere Integration der Eltern und Geschwister**
- **Musiktherapie**
- **Spielgruppe**
- **Informieren & Sensibilisieren**
- **Interdisziplinäre Zusammenarbeit & Networking**
- **u.v.m.**

## Musiktherapie in der Neonatologie

Die Frühgeburt stellt eine traumatische Erfahrung für betroffenen Familien dar: Eigentlich waren sowohl die Kinder als auch die Eltern noch gar nicht bereit für ein Leben ohne Nabelschnur – in einer lauten, anstrengenden Umgebung.

Leises Summen und Singen bringt den Frühgeborenen Entspannung. Das ist sogar in beeindruckender Weise über das Monitoring der kleinen Patienten messbar: Atmung und Herzfrequenz stabilisieren sich, die Kinder werden insgesamt entspannter und schlafen besser. Studien zeigen: **Musiktherapie hilft Stressreaktionen zu mindern, die Sauerstoffsättigung des Blutes zu verbessern, die Gewichtszunahme zu fördern und letztlich die Krankenhausverweildauer zu verringern.** Zudem werden die Eltern zur frühen Kontaktaufnahme und zur Kommunikation mit ihrem Kind ermutigt und dabei begleitet.

Drei- bis Viermal pro Woche ist Andrea Oelmann als Musiktherapeutin für Frühgeborene und ihre Eltern im EvKB unterwegs. Da das Angebot in Deutschland nicht zu den Regelleistungen der Krankenkassen gehört, wird es aus Drittmitteln finanziert. Wir sind deshalb ständig auf der Suche nach **Spendern**, die Interesse haben die Musiktherapie weiterhin zu ermöglichen.



## Spielgruppe

für Frühgeborene mit ihren Eltern

für Frühchen jeden Alters

Austausch mit anderen Frühcheneltern

AWO Familienzentrum  
Lange Wiese 6  
33613 Bielefeld

Jeden 2. Samstag  
09<sup>15</sup> bis 11<sup>15</sup> Uhr

Entdecken, Spielen & Bewegung erleben  
frei von therapeutischen Motiven oder wertenden Blicken

Infos und Termine gibt's bei Astrid & Heike

[spielgruppe@fruehlinge-bielefeld.de](mailto:spielgruppe@fruehlinge-bielefeld.de)

## Interesse die Vereinsarbeit und uns kennenzulernen?

Vereinstitreffen  
Frühlinge

jeden 3. Donnerstag  
im Monat  
um 19<sup>00</sup> Uhr  
**Neue Schmiede**  
Handwerkerstraße 7  
33617 Bielefeld